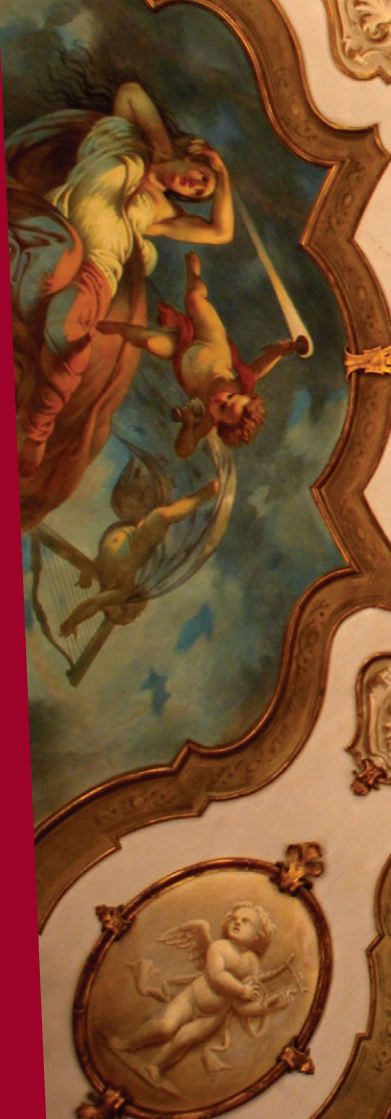




TEATRO VERDI  
**Busseto**

**Stagione  
teatrale  
2025**



Con l'arrivo dell'inverno, è tempo di dare il benvenuto alla nuova stagione di prosa 2025.

Il nostro piccolo scrigno, custode di una storia affascinante, è il luogo ideale dove le performance possono regalare emozioni davvero uniche. Presentiamo una selezione di quattro spettacoli pensati per soddisfare un pubblico eterogeneo. Il nostro obiettivo è rendere il Teatro Verdi un rifugio per chi cerca un intrattenimento di qualità, dove emozionarsi e sognare. Abbiamo mantenuto prezzi accessibili, convinti che la cultura debba essere fruibile da tutti. Siamo pronti ad accogliervi in sala, impegnati a non deludere le vostre aspettative, consapevoli dell'importanza di nutrire la mente e l'anima attraverso l'arte. Vi auguriamo esperienze indimenticabili e vi ringraziamo per aver scelto il Teatro Verdi di Busseto per emozionarvi e divertirvi.

**Avv. Stefano Nevicati**  
Sindaco di Busseto

## Cartellone 2025

PROSA  
**martedì 14 gennaio**  
**Secondo lei**

PROSA  
**venerdì 7 marzo**  
**Toccano il vuoto**

PROSA  
**sabato 22 marzo**  
**Rumba**  
**L'asino e il bue**  
**del presepe**  
**di San Francesco**  
**nel parcheggio**  
**del supermercato**

PROSA  
**giovedì 3 aprile**  
**Le serve**

Inizio spettacoli ore 21



martedì

14 gen

ore 21

prosa

## Secondo lei

*scritto e diretto da* **Caterina Guzzanti**  
*con* **Caterina Guzzanti e Federico Vigorito**

*collaborazione artistica* **Paola Rota**

*luci* **Cristian Zucaro**

*scene* **Eleonora De Leo**

*effetti sonori* **Angelo Elle**

*costumi a cura di* **Ziamame**

*produzione* **Infinito e Argot produzioni**

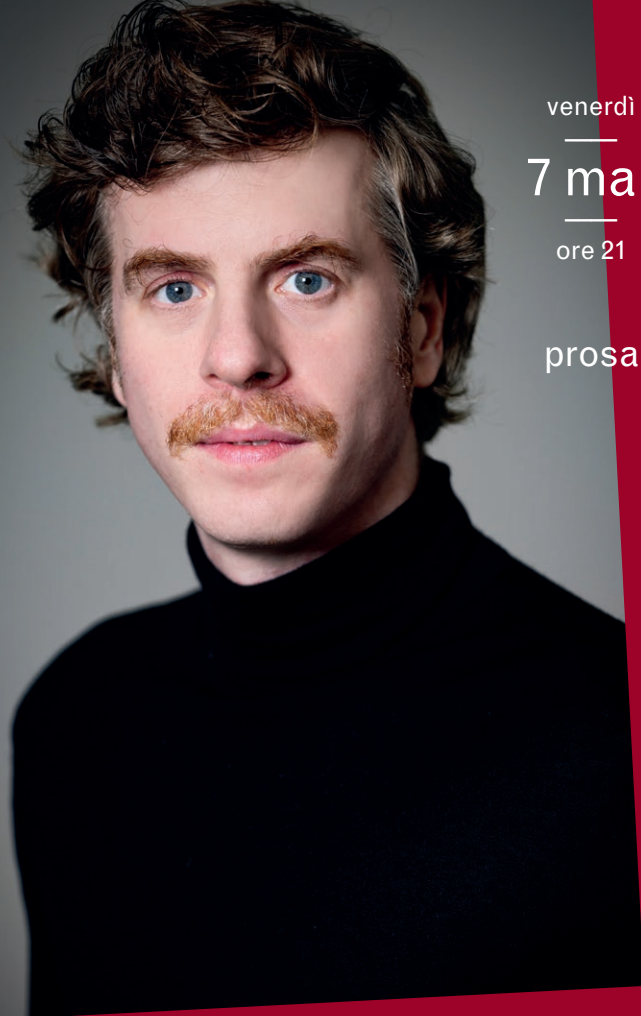
*in coproduzione con* **Teatro Stabile di Bolzano**

*in collaborazione con* **Riccione Teatro**

*e con il contributo di* **Regione Toscana**

*Secondo lei* è la narrazione, dal punto di vista femminile, delle dinamiche nascoste che regolano i rapporti all'interno di una coppia. L'amore, che dovrebbe essere un luogo sicuro e sano, diventa un silenzioso campo di battaglia in cui fraintendimenti, bisogni e necessità si confondono e affondano in un pantano inevitabile di aspettative tradite e promesse sistematicamente rimosse, imprigionando i due protagonisti in ruoli precisi e precari, mentre bramano soltanto di essere accettati.

*Secondo lei* è una storia che invita a riflettere su come la nostra cultura e la società in cui viviamo, malgrado la strada che ci sembra, almeno in apparenza, intrapresa, continuano a condizionare in modo invalidante sia le donne che gli uomini nelle scelte principali della loro vita così come nelle relazioni, nei legami più intimi con l'altro e con noi stessi.



venerdì

7 mar

ore 21

prosa

## Toccano il vuoto

*di* David Greig

*traduzione* Monica Capuani

*con* Lodo Guenzi

*e con* Eleonora Giovanardi, Giovanni Anzaldo,

Matteo Gatta

*regia* Silvio Peroni

*una produzione* Infinito Produzioni, Argot Produzioni

*e* Accademia Perduta / Romagna Teatri Centro di

Produzione Teatrale

*con il contributo di* Regione Toscana

Tratta da una storia vera, la pièce è ambientata nel 1985 durante la scalata nelle Ande Peruviane, dove gli alpinisti Joe Simpson e Simon Yate restano vittime di un incidente durante la fase di discesa che provoca la caduta di Joe in un dirupo. Simon, per non rischiare di precipitare assieme al suo compagno, è costretto a tagliare la corda da arrampicata. La storia si ambienta tra passato e presente, tra passione, sensi di colpa, amicizia e resilienza, in un tempo e spazio che si fondono costantemente, ponendo al pubblico un interrogativo costante: cosa avremmo fatto al posto di Simon. Il testo del drammaturgo scozzese, per la prima volta rappresentato in Italia, pone alla base dell'opera il tema delle scelte, etiche o meno, che circondano gli eventi.



sabato

22 mar

ore 21

prosa

## Rumba

L'asino e il bue del presepe di San Francesco  
nel parcheggio del supermercato

*di e con* **Ascanio Celestini**

*musica e voce* **Gianluca Casadei**

*voce* **Agata Celestini**

*immagini dipinte* **Franco Biagioni**

*suono* **Andrea Pesce**

*luci* **Filip Marocchi**

*organizzazione* **Sara Severoni**

*produzione* **Fabbrica, Fondazione Musica Per Roma,**

**Teatro Carcano Milano**

*distribuzione* **Mismaonda**

commissionato dal Comitato Nazionale Greccio 2023 in occasione  
dell'ottavo centenario del presepe di Francesco a Greccio, 1223 – 2023

Un uomo controcorrente, perché pur essendo ricco, scelse non solo di essere povero, ma di farsi servo dei poveri. Un cavaliere che non volle più fare la guerra e che, da frate, in tempo di crociate, si recò in Terra Santa predicando la pace e la fratellanza. «Ma perché Francesco ci affascina ancora dopo otto secoli? E dove lo troveremmo oggi? Tra i barboni che chiedono l'elemosina nel parcheggio di un supermercato? Tra i facchini africani che spostano pacchi in qualche grande magazzino della logistica?» Ponendosi queste domande, nei panni del personaggio-narratore, Ascanio Celestini racconta il Francesco d'Assisi di oggi, che trova i propri personaggi in strada, tra le case popolari, tra coloro che, oggi come ieri, nessuno vede.





giovedì

3 apr

ore 21

prosa

## Le serve

di Jean Genet

con Eva Robin's, Beatrice Vecchione, Matilde Vigna

regia e adattamento Veronica Cruciani

traduzione Monica Capuani

scene Paola Villani

costumi Erika Carretta

drammaturgia sonora John Cascone

disegno luci Théo Longuemare

movement coach Marta Ciappina

co-produzione CMC/Nidodiragno, Emilia-Romagna Teatro

ERT/Teatro Nazionale, Teatro Stabile di Bolzano

Capolavoro scritto da Genet nel 1947, il testo è un perfetto congegno metateatrale: liberamente ispirato a un fatto di cronaca che scosse l'opinione pubblica francese negli anni Trenta, nelle parole di Jean-Paul Sartre *Le serve* è «uno straordinario esempio di continuo ribaltamento tra essere e apparire, tra immaginario e realtà». Protagoniste della vicenda sono due sorelle, che vivono un rapporto di amore e odio nei confronti della loro padrona, l'elegante "Signora" e ogni sera allestiscono un rituale in cui, a turno, la interpretano e la uccidono. Un crudele gioco delle parti che la regista Veronica Cruciani, anche autrice dell'adattamento, descrive come «una fallimentare ripetizione magica, il riflesso deformato del mondo dei padroni, che le serve adorano, imitano, disprezzano». In questo allestimento, che traspone la vicenda in una città contemporanea, risuonano forti i temi del potere, del genere e delle disuguaglianze.

## Prezzi

### Abbonamento 4 spettacoli

Platea € 65 | Palco € 55 | Loggione € 35

### Biglietti singoli

Platea € 25 | Palco € 20 | Loggione € 15

## Calendario prevendita

I **titolari dei palchi** possono esercitare il diritto di prelazione sull'intera stagione **entro martedì 12 novembre 2024**.

Gli **abbonati alla Stagione 2023-24** potranno acquistare l'abbonamento 2024-25 confermando il medesimo posto **da mercoledì 13 a giovedì 21 novembre 2024**.

Gli **abbonati alla Stagione 2023-24** potranno eventualmente cambiare posto di abbonamento per la stagione 2024-25, su posti al momento disponibili, **da venerdì 22 a giovedì 28 novembre 2024**.

**Nuovi abbonamenti** saranno messi in vendita **da venerdì 29 novembre 2024 a domenica 5 gennaio 2025** (anche con prenotazioni telefoniche al numero 0524 92487).

I **restanti biglietti** per tutti gli spettacoli saranno disponibili **da martedì 7 gennaio 2025** (anche con prenotazioni telefoniche al numero 0524 92487).

I biglietti acquistati online e prenotati telefonicamente potranno essere ritirati fino a mezz'ora prima dell'inizio dello spettacolo.

## Biglietteria

Abbonamenti, biglietti e informazioni presso:

### Ufficio Informazioni e Accoglienza Turistica

Piazza Giuseppe Verdi, 10 – Busseto (PR)

Tel: 0524 92487 – Email: [info@bussetolive.com](mailto:info@bussetolive.com)

[www.bussetolive.com](http://www.bussetolive.com)

### Vendita online

Prevendita on line su [www.vivaticket.com](http://www.vivaticket.com) e nelle rivendite autorizzate Vivaticket (si applicano i diritti di prevendita).

## Orari biglietteria

### Apertura biglietteria dal 13 novembre 2024.

Da martedì a domenica 9.30-13.00 / 14.30-17.30

Nei giorni di spettacolo l'apertura si protrae fino all'inizio della rappresentazione.

La Direzione si riserva di apportare al programma modifiche che si rendessero necessarie per cause di forza maggiore. Iscriviti ai canali Facebook **Stagione di prosa - Teatro Verdi di Busseto** e alla nuova pagina Facebook **Teatro Verdi di Busseto** per ricevere tutti gli aggiornamenti.

Potrai ricevere le informazioni su eventuali variazioni del presente programma, oltre che sugli eventi e gli spettacoli che si terranno presso il Teatro e in tutto il territorio comunale, sul sito [www.bussetolive.com](http://www.bussetolive.com).

## Riduzioni e facilitazioni per studenti e docenti

È possibile acquistare biglietti e abbonamenti tramite Carta del Docente, Carta della cultura giovani e Carta del merito. Si invita il gentile pubblico a munirsi del codice voucher prima di recarsi in biglietteria.



### Teatro G. Verdi di Busseto

Piazza Giuseppe Verdi – Busseto (PR)

Tel: 0524 92487

Email: [info@bussetolive.com](mailto:info@bussetolive.com)

[www.bussetolive.com](http://www.bussetolive.com)

 Stagione di prosa - Teatro Verdi di Busseto

 Teatro Verdi di Busseto





